

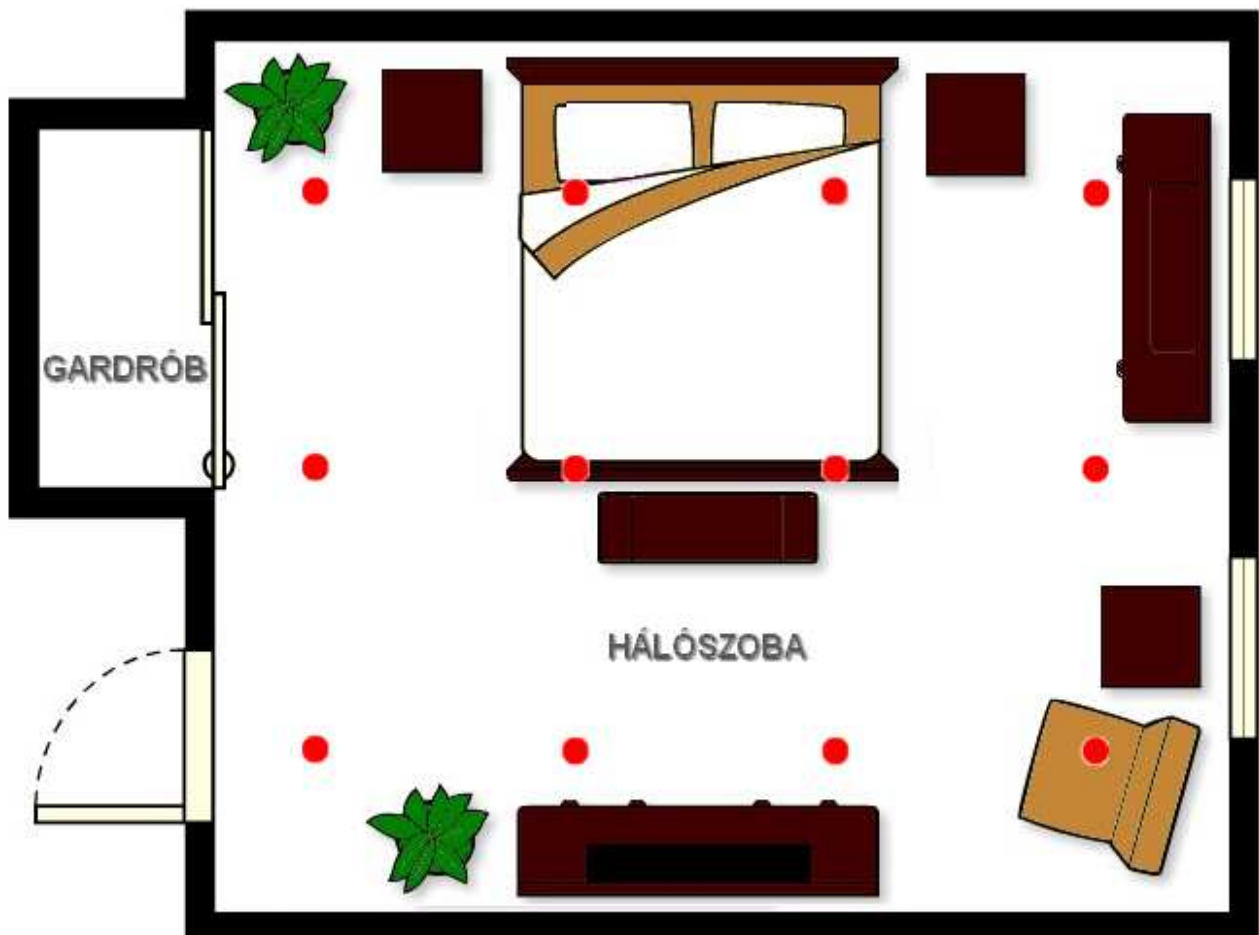
### Hálószobában álmennyezetben kialakított fővilágítás

Egy 16 négyzetméteres hálószobában 12db nagy fogyasztású 35W-os halogén szpotot kellett kiváltani.

A GU10/230V 18 SMD LED-es szpotot ajánlottuk a halogén szpotok kiváltására. Az SMD szpot nagy előnye, hogy 120°-os szórásszöggel rendelkezik, így kis távolságból is nagy területet világít meg. Fogyasztása mindössze 2,7W. Mérete megegyezik a halogén szpotokéval. Csupán csak a már meglévő lámpatestekben kell kicserélni a halogén szpotokat SMD LED-es szpotokra.

<http://www.ledcenter.hu/205-gu10/230v-18-led-smd-szpot-melegfeher-150-lumen.html>

Egy látványterv a hálószobáról:





AGIMPEX HUNGARY KFT., H-9400 SOPRON, ÓGABONA TÉR 16.  
TEL. : +36-99-505-098, +36-70-246-5599, FAX: +36-99-505-099.

---

Halogén és az SMD LED szpotok fogyasztása:

Termék neve	Fogyasztás	Darabszám	Összfogyasztás
GU10/230V 18 SMD LED szpot	2,7W	12db	32,4W
GU10/230V 35W halogén szpot	35W	12db	420W

Az SMD szpotok **87%-kal** kevesebb energiát fogyasztanak, mint a halogén szpotok.

A termék ára (2010. június 5.):

Termék neve	Nettó ár	Darabszám	Nettó ár összesen:	Bruttó ár összesen:
GU10/230V 18 SMD LED szpot, hidegfehér	3 112 Ft	12db	37 344 Ft	46 680 Ft